



**Logistur**  
Academy

B2B SCHULUNGSKIT

KURS **3**

# SALAR DE UYUNI

## DIE 20 HÄUFIGSTEN FRAGEN

Bolivien: Die größte Salzpflanne der Welt

# Inhalt

---

20 Fragen und Antworten über die Salzwüste Boliviens, die jedes Reisebüro und jeder Reisende kennen sollte.

## **3 EINLEITUNG**

## **5 DIE 20 HÄUFIGSTEN FRAGEN ÜBER UYUNI**

- 6 Allgemeine Informationen
- 8 Dokumente, Visum und Impfungen
- 9 Klima in der Region
- 11 Ausflüge in der Region
- 16 Unterkünfte in Uyuni
- 18 Weitere Anliegen
- 22 Special: Packliste Uyuni

## **24 ZUSAMMENFASSUNG**

## **26 ÜBER LOGISTUR**



**Logistur**  
Academy

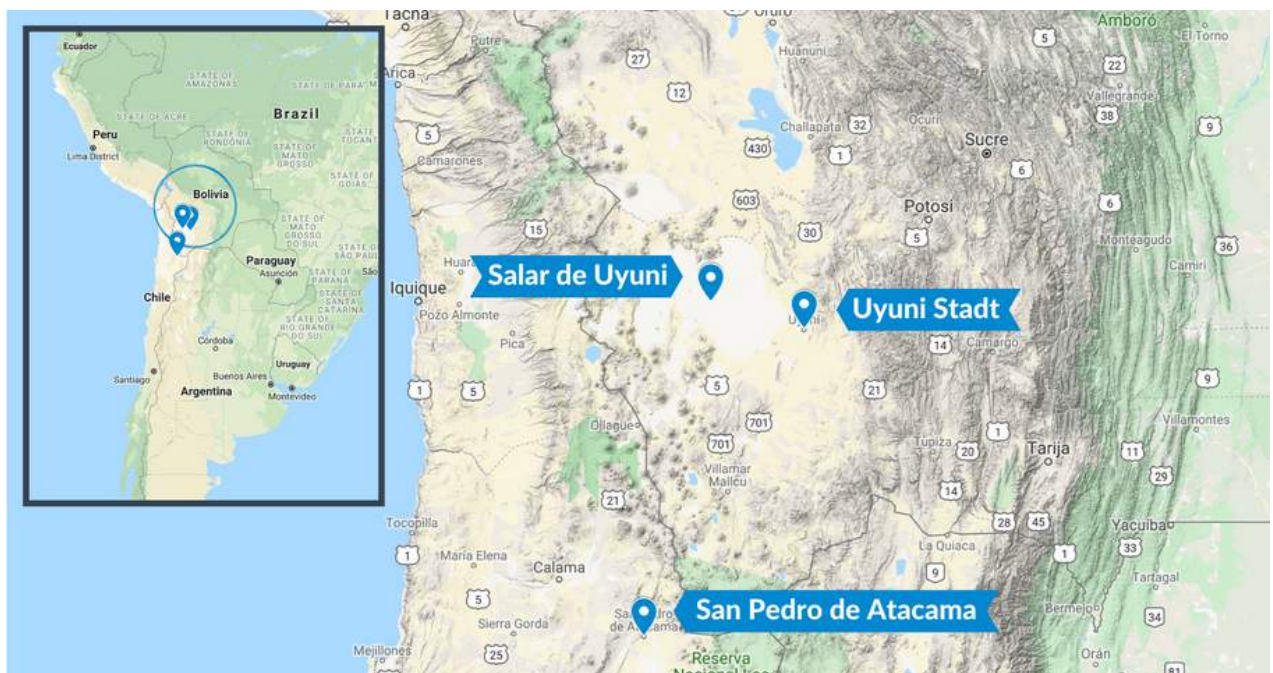
# Einleitung

Dies ist der dritte Teil unseres Trainingskits über El Salar de Uyuni, auch bekannt als Salzwüste Boliviens. In diesem Kurs 3 finden Sie nun die 20 am häufigsten gestellten Fragen, mit denen sich jeder bei der Planung seiner Reise nach El Salar de Uyuni beschäftigt. Dieser Kurs ist so strukturiert, dass er als unverzichtbares Handbuch für alle Personen dient, die sich für den Tourismus in der Region interessieren.

Wenn sie **Kurs 1 (Überblick zum Salar de Uyuni)** noch nicht gelesen haben, empfehlen wir Ihnen, einen Blick darauf zu werfen. In Kurs 1 sprechen wir über das Reiseziel selbst: Die Entstehung, historische Daten, Demografie, biologische Vielfalt und über alles, was Sie über die größte Salzwüste der Welt wissen sollten.

Lesen Sie auch **Kurs 2 (Reiseplanung Salar de Uyuni)**. In diesem sprechen wir über alle wichtigen Informationen, die man zur Reiseplanung und -durchführung sowie für den Verkauf dieser Destination braucht (Ankunft in Uyuni, Sehenswürdigkeiten, Ausflugsarten, Herausforderungen in der Region).

Wir wünschen Ihnen viel Spaß mit diesem dritten Kurs unseres Schulungsmaterials, das unser Logistur-Team mit großem Engagement für Sie und Ihre Agentur erstellt hat.







Logistur  
Academy

# Die 20 häufigsten Fragen über Uyuni

# Allgemeine Informationen

## 1. Wie ist der Salar de Uyuni entstanden?

Das Gebiet des Salar de Uyuni wurde vor tausenden Jahren zweimal in Brackwasser (Wasser mit einem Salzgehalt von 0,1 % bis 1 %) getränkt: Das erste Mal vor ca. 40.000 Jahren, als das Gebiet vom See Minchin mit einer Fläche von ca. 36 000 km<sup>2</sup> bedeckt war. Das zweite Mal vor ca. 12.000 Jahren, als sich der Tauca See bildete. Jedes Mal verdampfte das Wasser der Seen aufgrund des Mangels an Nebenflüssen und der Hitze, verursacht durch vulkanische Aktivität. Mit der Zeit trockneten die Seen somit aus und ließen nur das Salz zurück. Das Gebiet nahm die Form der Wüste an, die wir heute kennen. ([National Geographic en español, 2017](#))

## 2. Wie groß ist der Salar de Uyuni?

Das Gebiet des Salar de Uyuni beträgt 10.582 Quadratkilometer auf einer Höhe von 3.660 Metern über dem Meeresspiegel. Diese Dimensionen machen die Wüste zum einzigen hellen natürlichen Ort, der vom Weltraum aus gesehen werden kann.

## 3. Wie viele Menschen leben in Uyuni?

Uyuni, die Stadt, in der man den Salar mit dem gleichnamigen Namen findet, hat ca. 20.000 Einwohner. Sie gehört zur Provinz Antonio Quijarro in der Region Potosi.

## **4. Welche Sprache spricht man in der Region Uyuni?**

Seit 2009 erkennt die Verfassung 37 Amtssprachen an; die Mehrheit sind indigene Sprachen. Die am häufigsten verwendeten sind jedoch: Spanisch (im ganzen Land), Aymara, Quechua und Guarani.

## **5. In welcher Währung kann ich in der Region Uyuni bezahlen und wo kann ich Geld wechseln?**

Die offizielle Währung des Landes ist der Boliviano (BOB). Geldwechsel in Bolivien ist kein Problem, da man in jeder Stadt eine Wechselstube finden kann. Auch viele Hotels bieten diesen Service an. Bevor Geld gewechselt wird, sollten sich Reisende immer über den Wert der Währung informieren, um einen günstigen Wechselkurs aushandeln zu können. Zusätzlich sollte Geld nur an offiziellen und vertrauensvollen Orten gewechselt werden.

## **6. Welche Tiere und Pflanzen kann ich in der Region Uyuni sehen?**

Eine der großen Attraktionen des Salar de Uyuni ist die Artenvielfalt, diese macht einen großen Reiz des Landes aus. Wie in jeder Wüste gibt es nur wenige unterschiedliche Arten, welche dafür aber besonders interessant sind: Wenn es Anfang Dezember Sommer wird, beherbergt der Salar die rosafarbenen Flamingos Südamerikas. Diese wunderschönen Vögel ziehen zu dieser Zeit in die Region, da nun langsam der Regen beginnt und die Gletscher tauen. Die Flamingos findet man in den dadurch entstandenen flachen Gewässern. Im Sommer ist es ebenfalls möglich, weitere 80 Vogelarten zu beobachten, darunter Cornuta, Nandus und die Andengans.

Diese Vögel ziehen außerdem den schönen Andenfuchs an, das Raubtier der Region. Zusätzlich können Reisende in der Region Süd-Lípez dem Nagetier Viscacha oder dem Alpaka-ähnlichen Vicuña begegnen.

Die Salzwüste von Uyuni beherbergt auch riesige Kakteen, die ungefähr 1 Zentimeter pro Jahr wachsen. Viele sind über 10 Meter hoch: Sie können sich also ausrechnen, wie lange sie dort schon stehen. Zusätzlich findet man andere Sträucher wie Pilaya und Thola, die von den Menschen in der Region als Brennstoff verbrannt werden.

# Dokumente, Visum & Impfungen

## **7. Brauche ich ein Visum um nach Bolivien reisen und welche Dokumente muss ich dabei haben?**

EU-Bürger und Schweizer Staatsbürger, die nach Bolivien als Tourist einreisen, benötigen für einen Aufenthalt von bis zu 90 Tagen pro Kalenderjahr kein Visum. Eine Aufenthaltserlaubnis für Touristen wird zunächst auf 30 Tage ausgestellt und kann bei der Migrationsbehörde kostenlos 2 mal auf jeweils weitere 30 Tage verlängert werden, bis 90 Tage erreicht sind. Mehrfache Ein- und Ausreisen sind gestattet. Für die Einreise nach Bolivien ist ein Reisepass erforderlich, der zum Zeitpunkt der Einreise noch mindestens 6 Monate gültig sein muss.



## 8. Welche Impfungen benötige ich für eine Reise nach Bolivien?

Für die direkte Einreise aus Deutschland sind keine Pflichtimpfungen vorgeschrieben. ABER: Bei Einreise aus einem Gelbfiebergebiet ist eine Gelbfieberimpfung nachzuweisen. Grundsätzlich wird allen Reisenden eine Gelbfieberimpfung empfohlen, wenn sie Salar de Uyuni mit Reisen in die tropischen Gebiete Boliviens kombinieren (Alle Gebiete in Bolivien unterhalb von 2.300 m und damit u.a. der gesamte bolivianische Amazonas sind Gelbfieberübertragungsgebiete). Die Impfung ist ab dem 10. Tag im internationalen Reiseverkehr gültig.

Für die aktuellsten Informationen zu Impfungen und Dokumenten sehen Sie immer auf den offiziellen Seiten (z.B. des Auswärtigen Amts) nach.

# Klima in der Region

## 9. Wann ist die beste Reisezeit für den Salar de Uyuni?

Tatsächlich gibt es keine „bessere“ oder „schlechtere“ Zeit, um den Salar de Uyuni und die Region Lipez zu besuchen. Die Temperaturen zwischen Regen und Dürre variieren stark, ebenso wie die Eindrücke der Region, aber jeder Moment hat eine besondere Schönheit.

Die Hochsaison am Salar de Uyuni fängt zu Beginn eines jeden Jahres an und dauert bis Ende März. Es ist die Regenzeit - große Flächen sind mit einer dünnen Wasserschicht bedeckt, die das Licht reflektiert und unglaubliche optische Effekte erzeugt: Die Salzpflanze verwandelt sich in einen riesigen Wasserspiegel.

In dieser Zeit verschmelzen Erde und Himmel auf einzigartige Weise, wie nirgendwo sonst auf der Welt und ergeben ein wahres Paradies für Fotografie-Liebhaber. Dieses Phänomen hängt ausschließlich vom Wetter (Regen) ab, sodass sein Erscheinen nie vollständig garantiert werden kann.

In den verbleibenden Monaten kann man die trockene, grenzenlose Salzwüste bestaunen: Unendliches weißes Salz, soweit das Auge reicht.

## 10. Mit welchem Klima muss ich im Salar de Uyuni rechnen?

Das Klima in Salar de Uyuni ist aufgrund der Höhenlage in den Anden am Ende des Tages und besonders Nachts immer kalt, aber Vorsicht: Zu bestimmten Tageszeiten kann man sehr schnell einen Sonnenstich bekommen. Sehen Sie im Folgenden, wie die Temperaturen das ganze Jahr über sind:

**Juni, Juli und August** sind die kältesten Monate im Salar de Uyuni. Die Temperaturen können bis zu  $-15^{\circ}\text{C}$  betragen, wobei die durchschnittlichen Temperaturen zwischen  $3^{\circ}\text{C}$  und  $4^{\circ}\text{C}$  liegen. In dieser Zeit ist Regen eher selten.

**Dezember, Januar, Februar und März** sind die Monate mit den mildesten Temperaturen. Die Tiefsttemperaturen liegen zwischen  $5^{\circ}\text{C}$  und  $6^{\circ}\text{C}$ . und die Höchstwerte können zwischen 12.00 Uhr und 16.00 Uhr bis zu  $21^{\circ}\text{C}$  erreichen. In diesen Monaten ist die Regenzeit.

**April, Mai, September, Oktober und November** sind die Monate in der Zwischensaison, in denen die Temperaturen zwischen minus  $0^{\circ}\text{C}$  und  $4^{\circ}\text{C}$  und die Höchsttemperaturen zwischen  $18^{\circ}\text{C}$  und  $20^{\circ}\text{C}$  variieren. Während dieser Zeit ist Regen selten, obwohl er gelegentlich auftreten kann.

# Ausflüge in der Region

## 11. Wie kommt man zum Salar de Uyuni?

**Anreise ab Bolivien:** Man kann optimal die Gelegenheit nutzen, die Hauptstadt La Paz oder andere naheliegende Städte zu erkunden. Mit einer Dauer von ca. einer Stunde ist es möglich, nach Uyuni per Flugzeug zu reisen, denn der Flughafen Uyuni wird zusätzlich zum militärischen Luftverkehr von zwei kommerziellen Fluggesellschaften (Amazonas und Boliviana de Aviacion) angefliegen. Außerdem kann man mit dem Bus von La Paz nach Uyuni zu fahren. Es handelt sich dabei um eine billigere Alternative, die jedoch wesentlich länger dauert: 10 Stunden sollte man dafür einplanen.

**Anreise ab Chile:** Ausgehend von diesem Nachbarland Boliviens hat man die Möglichkeit, die Stadt San Pedro de Atacama und die berühmte Wüste, die als die trockenste der Welt gilt, sowie andere Attraktionen im Norden Chiles kennenzulernen. Die Region ist so vielfältig, dass es hier garantiert niemandem langweilig wird. Uyuni erreicht man von hier über den Landweg durch die Region Lipez bis zum Salar de Uyuni. Dafür sollte man mindestens 8 Stunden Zeit einplanen. Außerdem können von Chile ebenfalls Jeep-Touren durch den Salar gestartet werden, welche in der Regel drei Tage dauern.

**Anreise ab Argentinien:** Bei einer Anreise auf diesem Wege kann man die Gelegenheit nutzen, wunderschöne argentinische Städte wie Salta und Jujuy zu besuchen. Diese lassen sich perfekt mit dieser Reiseroute nach Uyuni kombinieren. Die Route führt vom Norden Argentiniens (Jujuy) nach Bolivien und in die südliche Region Lipez. Es geht über neue Straßen, vorbei an interessanten Landschaften mit Flüssen und roten Bergen, bis zum Salar de Uyuni. Der Vorteil ist: Diese Strecke ist noch relativ unbekannt und hat damit seinen ganz eigenen Charme.

## 12. Welche sind die schönsten Sehenswürdigkeiten in der Region?

### Sehenswürdigkeiten im Salar de Uyuni:

- *Die Stadt Uyuni:* Eine Stadt, die vom Tourismus in der Region lebt. Hier findet man das Museum „Museo Arqueológico y Antropológico de los Andes Meridionales“.
- *Eisenbahnfriedhof:* Der Eisenbahnfriedhof von Uyuni gilt als größter der Welt und beherbergt in der Wüste hinterlassene Lokomotiven.
- *Colchani, das „Tor zum Salz“:* Colchani ist eine Ortschaft im Departamento Potosí und eine typische Stadt in der Region, in der Arbeiter Salz aus dem Salar de Uyuni gewinnen.
- *Exkursionen durch den Salar:* Jeep-Ausflüge durch die Salzwüste. Diese können als reguläre Tour (6 Personen pro Fahrzeug) oder private Tour durchgeführt werden.
- *Isla Incahuasi:* Berühmte „Salz-Insel“ mit jahrhundertealten Kakteen und einem Aussichtspunkt, von dem aus Sie den gesamten Salar de Uyuni 360 ° beobachten können.
- *Besteigung des Vulkans Tunupa:* Für Abenteurer ist es möglich, den Aufstieg zum 1. Aussichtspunkt des Vulkans (ca. 4700 m) zu machen, um einen spektakulären Blick auf den Salar zu genießen.

### Sehenswürdigkeiten in der Region Lipez:

- *Reserva Nacional de Fauna Andina Eduardo Avaroa:* Es handelt sich um den meistbesuchten Nationalpark Boliviens und dient als Schutzgebiet von Seen, Vulkanen, Geysiren u.v.m.
- *Laguna Colorada:* Eine unglaublich rote Lagune. Die Farbe wird hervorgerufen durch die vorherrschende Algenart und den hohen Mineralstoffgehalt des Wassers.
- *Laguna Verde:* Je nach Windstärke und den dadurch aufgewirbelten Sedimenten wechselt die Farbe dieses Sees zwischen hellem Türkis und dunklem Grün.
- *Salvador-Dalí-Wüste:* Eine Steinwüste, deren Landschaft sehr an die Werke des spanischen surrealistischen Malers erinnert.

- *Geysire und heiße Quellen:* Die vulkanische Aktivität in mehreren Teilen des Salar bildet warme Wasser-Erhöhungen, die sich hervorragend für revitalisierende Bäder eignen.

## 13. Was ist eine Gruppentour durch den Salar de Uyuni?

Gruppentouren werden in Jeeps mit Allradantrieb und in Gruppen von bis zu 6 Personen durchgeführt. Die Gruppenmitglieder kennen sich daher möglicherweise nicht und sind z.B. unterschiedlichen Alters oder Nationalität. Die 3-tägige Tour (2 Nächte) startet in Uyuni und führt nach San Pedro de Atacama in Chile: Eine bei Touristen ebenfalls sehr beliebte Destination.

**Vorteile:** Besonders für Alleinreisende oder Reisende in kleinen Gruppen ist diese Tour empfehlenswert. Durch die gemeinsame Nutzung der Jeeps ist es möglich, die Kosten der Tour gering zu halten, da sie unter den Gruppenmitgliedern aufgeteilt werden. Außerdem lernt man neue Leute aus unterschiedlichen Ländern kennen, was interessanten Gesprächsstoff bietet: Man kann Erfahrungen austauschen, neue Kulturen kennenlernen und Freundschaften schließen. Die Reise wird somit ein unvergessliches Erlebnis.

**Nachteile:** Während einer Gruppentour übernachtet man in Unterkünften in den örtlichen Gemeinden, welche teilweise einen eingeschränkten Servicestandard haben. Zusätzlich kommt es in den meisten Fällen vor, dass man sich die Zimmer mit den Gruppenmitgliedern teilt. Für Reisende, die mehr Komfort und Privatsphäre suchen, stellt das einen Nachteil dar. Wird die Übernachtung in einer höheren Hotel-Kategorie erwünscht, bietet sich als Alternative eine private Tour an.



## 14. Was ist eine private Tour durch den Salar de Uyuni?

Die private Tour hat letztendlich die gleichen Elemente wie auch die Gruppentour: Sie wird mit den gleichen Fahrzeugen sowie lokalen Fahrern durchgeführt, unterwegs werden die gleichen Sehenswürdigkeiten besucht und die Dauer beträgt 2 Nächte / 3 Tage. Die private Tour endet ebenfalls in der Nähe von San Pedro de Atacama. Im Gegensatz zum regulären Ausflug kennen sich die Reisenden in der Regel bereits und haben eine gewisse soziale Beziehung, z.B. Freunde, Familie, Arbeitskollegen, etc.

**Vorteile:** Als private Gruppe ist es möglich, bestimmte Elemente der Reise anzupassen. Dadurch ist man flexibler mit speziellen Anforderungen und kann diese direkt mit dem Fahrer oder Reiseveranstalter aushandeln, beispielsweise ein besonderes Mittagessen in der Mitte des Salars. Der große Unterschied besteht in den Unterkünften. Die Übernachtungen erfolgen nicht in Gemeinschaftsunterkünften, sondern in Hotels mit höherem Komfort in Bezug auf die angebotenen Dienstleistungen, Zimmer und Mahlzeiten. Es ist zu beachten, dass der Komfort immer relativ zur Region ist – prinzipiell ist der Unterkunftsstandard in Bolivien nicht mit dem in den DACH-Ländern vergleichbar.

**Nachteile:** Der größte Nachteil liegt im Preis. Da es sich um eine Tour mit besserem Komfort handelt, ist der Preis im Vergleich zur Gruppentour wesentlich höher. Besonders für diejenigen, die in kleinen Gruppen reisen, ist der Preisunterschied erheblich. Ein weiterer Nachteil ist für einige Reisende auch die geringe soziale Interaktion, wenn sie alleine oder zu zweit reisen. Meistens sprechen die Fahrer nur Spanisch und während der Tour gibt es zusätzlich nur wenige Orte, an denen es möglich ist, andere Personen außerhalb der Gruppe kennenzulernen. Eine private Tour ist ideal für größere Gruppen, die gerne mit gehobenen Standard reisen.

## 15. Wie genau läuft eine Tour durch den Salar de Uyuni ab?

Sowohl während der Gruppentour, als auch während der privaten Tour, ist die Reiseroute wie folgt:

### **Tag 1:**

Die Expedition in die Salzwüste beginnt mit einem Besuch des Eisenbahnfriedhofes, bevor es anschließend in den Salar de Uyuni geht. Unterwegs wird die Gemeinde Colchani besucht. In einem komplett aus Salzsteinen gebauten Restaurant wird das Mittagessen serviert. Anschließend bleibt genug Zeit, um atemberaubende (und teilweise witzige) Fotos im Salar zu schießen. Die Tour geht weiter bis zur Insel Incahuasi, wo die Insel und ihre Sehenswürdigkeiten erkundet werden kann. Am Ende des Nachmittags wird die Unterkunft erreicht, wo das Abendessen sowie die Übernachtung stattfindet.

Inklusive: Mittag- und Abendessen

### **Tag 2:**

Am heutigen Tag heißt es früh aufstehen: Nach dem Frühstück geht es los Richtung Eduardo Avaroa National Wildlife Reserve. Der Nationalpark liegt gut versteckt in den Anden und unterwegs kann man den Vulkan Ollague und die Canapa-Lagune sehen. Der Weg führt vorbei an mehreren kleineren Lagunen, an denen Vögel und Flamingos beobachten werden können. Mittags kommt man in der Siloli-Wüste an, wo man bei einem Mittagessen die exotische Landschaft genießen kann. Am Nachmittag wartet die beeindruckende Laguna Colorada auf die Reisenden. Hier kann man wunderschöne Bilder machen und die Schönheit der Landschaft genießen. Später wird die Unterkunft erreicht, wo das Abendessen sowie die Übernachtung stattfindet.

Inklusive: Frühstück, Mittag- und Abendessen

### Tag 3:

Der letzte und abschließende Tag der Gruppentour beginnt in den frühen Morgenstunden. Noch vor Tagesanbruch machen sich die Reisenden auf den Weg zu den berühmten Geysiren „Sol de Mañana“ (Morgensonne). Hier finden sie die beeindruckenden Türme aus heißem Wasser und Dampf, die aus dem Boden ragen und eine Höhe von bis zu unglaublichen 50 Metern erreichen können. Dieses Naturschauspiel ist am schönsten, wenn die ersten Sonnenstrahlen auftauchen. Anschließend besichtigt die Gruppe die berühmten Thermalwasserlagunen, die aufgrund ihrer therapeutischen Eigenschaften genutzt werden. Der perfekte Ort, um ein belebendes Bad zu nehmen. Schlussendlich führt die Reise weiter zur Dalí-Wüste und zur lang erwarteten Laguna Verde, die sich direkt vor dem Vulkan Licancabur befindet und einen der schönsten und beeindruckendsten Orte der gesamten Reise darstellt. Die letzte Etappe der Tour führt zur Grenze nach Chile, ganz in der Nähe von San Pedro de Atacama. Dort kann das Abenteuer fortgesetzt werden, indem man die trockenste Wüste der Welt und ihre Reize kennenlernt.

## Unterkünfte in Uyuni

### 16. Wie kann ich mir die Unterkünfte auf der Gruppentour vorstellen?

Die Unterkünfte auf der Gruppentour zeichnen sich durch folgende Merkmale aus:

- 1. Geteilte Schlafzimmer und Badezimmer:** Diese werden normalerweise mit den gleichen Personen geteilt, die gemeinsam im selben Jeep reisen.
- 2. Von lokalen Familien verwaltet:** Die Unterbringung in den Salzhotels ist durch die lokalen Gemeinden gesetzlich geregelt.

Somit erreichen die Einnahmen aus dem Tourismus auch wirklich die in der Region lebenden Menschen. In den Unterbringungen lernt man dadurch Einheimische kennen und erfährt somit mehr über ihre Kultur.

**3. Eingeschränkte Serviceleistungen:** Die Serviceleistungen und der Komfort dieser Unterkünfte sind einfach und begrenzt. Reisende, die ein höheres Maß an Komfort wünschen und bereit sind, einen höheren Preis zu zahlen, wählen bestenfalls eine private Tour. Diese umfasst Hotels der besseren Kategorie.

Auf der Gruppentour ist die Übernachtung in anderen Hotels nicht möglich, auch wenn Ihre Kunden dies unbedingt wünschen. Die Unterbringung in den Salzhotels ist durch die lokalen Gemeinden gesetzlich geregelt.

## **17. Wie kann ich mir die Unterkünfte auf der privaten Tour vorstellen?**

Nur während der privaten Tour ist es möglich, Hotels mit Doppel-/Einzelzimmern und privatem Bad zu garantieren. Diese Hotels bieten ein höheres Maß an Komfort und Serviceleistungen. Es ist zu beachten, dass der Komfort immer relativ zur Region ist – prinzipiell ist der Unterkunftsstandard in Bolivien nicht mit dem in den DACH-Ländern vergleichbar und Uyuni ist dazu eine abgelegene Region. WLAN kann beispielsweise nicht immer garantiert werden.

Die bekanntesten Hotels in der Region sind:

- Jardines de Uyuni
- Hotel Boutique Atipax
- La Petite
- Porte
- Tambo Aymara

# Weitere Anliegen

## 18. Welche Probleme könnte ich in der Region Uyuni haben?

### **Unterkünfte bei der Gruppentour**

Wie bereits erläutert, sind die Serviceleistungen und der Komfort bei den Unterkünften auf der Gruppentour durch den Salar begrenzt. Diese können sich außerdem in der Qualität verschiedener Aspekte wie Hygiene, Lebensmittel, Heizung u.s.w. unterscheiden.

*Unser Rat:* Ihre Partner-DMC sollte sich mit den Gegebenheiten in Südamerika genau auskennen, indem sie direkt vor Ort ist. Diese Incoming Agentur / DMC verfügt über Kenntnisse, um die besten Unterkünfte in der Region für Ihre Kunden zu identifizieren sowie anzubieten und erleichtert somit Ihren Aufwand. Die DMC informiert Sie über den Zustand der Unterkünfte und hebt den Wert des Erlebnistourismus hervor, der die mangelnden Serviceleistungen wett macht.

### **Taxis am Flughafen oder Busbahnhof**

In der Region Uyuni sind die Abfahrten vom Flughafen und Busbahnhof etwas chaotisch. Taxifahrer arbeiten nicht mit einem Taxameter, wodurch ihre Preisgestaltung schwer zu erkennen ist. Wie auch in anderen Teilen der Welt könnten Ihre Kunden in die Hände von „Falschen Taxifahrern“ fallen, die Touristen, insbesondere Ausländer, regelrecht ausnutzen. Die häufigsten Probleme sind dabei übertriebene Gebühren, Diebstahl von Gepäck und Wechselgeld in Form von Falschgeld.



*Unser Rat:* Ihr DMC-Partner sollte seine Reisepakete einschließlich Transport vom und zum Flughafen/Busbahnhof anbieten. Vorteilhaft ist, wenn die Fahrer wenigstens Englisch sprechen, um mit Ihren Kunden zu kommunizieren und diese sicher zu empfangen. Ihre Kunden werden dieses kleine Detail zu schätzen wissen.

### **Sprachbarriere**

Die Amtssprache in Bolivien ist Spanisch. Sollten Ihre Kunden kein Spanisch sprechen, mag ihnen diese Tatsache eventuell Stress und Unsicherheit bereiten. Die Sprachbarriere führt außerdem zu Missverständnissen, welche in einer Region wie Uyuni ernsthafte Probleme verursachen können.

*Unser Rat:* Ihr DMC-Partner sollte die Anwesenheit einer Person auf der Reise garantieren können, welche sowohl Deutsch, als auch Spanisch spricht. Somit kann diese in allen Eventualitäten dolmetschen. Bei Logistur übernimmt diese Rolle beispielsweise ein Reiseleiter, ein lokaler Experte, der Ihren Kunden jederzeit zur Verfügung steht.

### **Schlechte Qualität der lokalen Leistungsträger**

Einige Agenturen und Personen vor Ort in Uyuni versuchen Ausflüge durch den Salar de Uyuni zu verkaufen, deren Preise verdächtig günstig sind. Besonders in einem so abgelegenen Reiseziel sind aber Sicherheit und gute Qualität besonders wichtig. Billige Angebote könnten Ihren Kunden schlimmstenfalls das Leben kosten.

*Unser Rat:* Eine professionelle DMC / Incoming Agentur kann die Qualität, Pünktlichkeit und das Verantwortungsbewusstsein ihrer lokalen Leistungsträger nachweisen und garantieren. Zusätzlich stehen sie ständig in Kontakt mit den Leistungsträgern, um die Zufriedenheit der Kunden zu gewährleisten. Stellen Sie sicher, dass Sie die Referenzen Ihres DMC-Partners kennen.

## Höhenkrankheit

Uyuni befindet sich in der Andenregion weit über dem Meeresspiegel. Die extreme Höhe kann einige Touristen, besonders in den ersten Tagen, überraschen. Allerdings reagiert jeder Körper anders: Es gibt Menschen, die gar keine Probleme mit der Höhe haben. Andere fühlen Übelkeit, Schwindel und Kopfschmerzen. Es ist immer gut, sich dessen bewusst und darauf vorbereitet zu sein.

*Unser Rat:* In den ersten Tagen der Reise sollte man es ruhig angehen lassen, ohne körperliche Anstrengung, damit sich der Körper an die Höhe gewöhnen kann: Die richtige Akklimatisation ist sehr wichtig. Dabei sollte ausreichend viel Wasser getrunken (mindestens 3 Liter, besser mehr) und auf Alkohol verzichtet werden. In Bolivien ist der Coca-Tee ein wahres Wundermittel für die Bekämpfung der Höhenkrankheit (Achtung: Die Einfuhr der Coca-Blätter nach Europa ist verboten). Während der Akklimatisierung sollte man ausreichend essen, aber auf leicht verdauliche und fettarme Kost achten.

Wenn Sie mit einer DMC zusammenarbeiten, sollte diese über dieses Wissen sowie die nötigen lokalen Kontakte verfügen, um in einem gesundheitlichen Notfall rechtzeitig reagieren zu können. Den Reiseablauf plant Ihr DMC-Partner bestenfalls so, dass zu Beginn der Reise genügend Zeit zur Entspannung und Akklimatisierung vorhanden ist.

## Streiks und Demonstrationen in der Region

In Bolivien, besonders auch in der Region Uyuni, sind Streiks und Demonstrationen keine Seltenheit. Diese werden zwar in den wenigsten Fällen die Sicherheit Ihrer Kunden gefährden, können aber zu Änderungen des geplanten Reiseverlaufs führen. Verständlicherweise trüben solche Umstände die Stimmung der Reisenden.

*Unser Rat:* Eine professionelle DMC / Incoming Agentur wird immer darauf achten, dass Ihre Kunden trotz der Ereignisse eine tolle Reise haben. Sie verfügen über die nötigen Ortskenntnisse, um schnell zu reagieren, Antworten zu geben und alternative Pläne zusammenzustellen.

### **Unzuverlässige Leistungsträger**

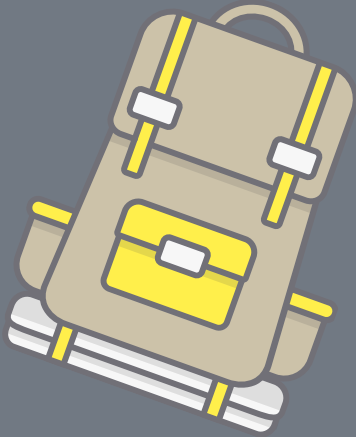
Eine Multi-Destination-Reise durch Südamerika und vor allem durch die Uyuni-Region erfordert eine organisierte Planung. Ihre Kunden sollten sich immer gut umsorgt und in sicheren Händen fühlen, um ohne Stress ihr Abenteuer in vollen Zügen genießen zu können. Unzuverlässige und unpünktliche Leistungsträger hindern diesen reibungslosen Ablauf.

*Unser Rat:* Vergleichen Sie lokale Leistungsträger, achten Sie auf Erfahrungen, die andere Reisende bereits gemacht haben und lesen Sie Rezensionen. Falls Sie mit einer DMC zusammenarbeiten, stellen Sie sicher, dass Sie die Referenzen dieser kennen. Informieren Sie sich, mit welchen lokalen Leistungsträgern die DMC zusammenarbeitet. Somit wissen Sie, dass Ihre Kunden in guten Händen sind.

## **19. Was sollte ich alles für meine Reise nach Uyuni einpacken?**

Wichtig auf der Reise nach Uyuni sind in jedem Fall gute und bequeme Schuhe. Zwar wird die Reise mit dem Auto durchgeführt, dennoch handelt es sich um eine Abenteuerreise, bei der man auch zu Fuß unterwegs ist. Die Temperaturen in der Salzwüste sind wechselhaft und es kann sich stark abkühlen, daher gehört eine Jacke für die niedrigen Temperaturen, vorzugsweise eine Windjacke, ebenfalls ins Gepäck. Im Gegensatz dazu scheint die Sonne teilweise sehr stark, dementsprechend sollten Sonnencreme und Sonnenhut in den Rucksack, sowie Feuchtigkeitscreme für Haut und Lippen, um sich vor trockenem Wetter zu schützen. Eine kleine Übersicht der wichtigsten Dinge haben wir hier für Sie zusammengefasst.

# UYUNI ESSENTIALS



■ BEQUEME SCHUHE

■ LEICHTE KLEIDUNG, ABER AUCH WARMER KLEIDUNG FÜR NIEDRIGE TEMPERATUREN

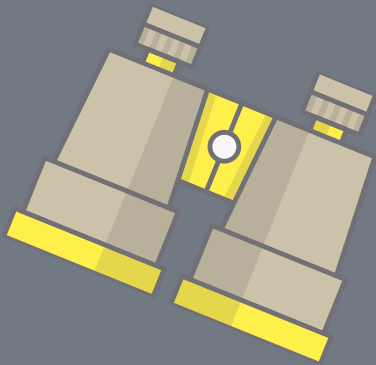
■ KLEINER TAGESRUCKSACK FÜR SPAZIERGÄNGE MIT PLATZ FÜR KAMERA UND GETRÄNKE



■ SONNENBRILLE, SONNENHUT, SONNENCREME UND LIPPENBALSAM

■ BARGELD

■ TOILETTPAPIER

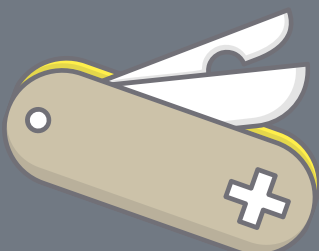


■ WASSER (EIN LITER ODER MEHR PRO PERSON FÜR DEN ERSTEN TAG, DANN NACH ANWEISUNG IHRES REISELEITERS / FAHRERS)

■ INSEKTENSCHUTZMITTEL

■ PERSÖNLICHE REISEAPOTHEKE

■ TASCHENLAMPE / STIRNLAMPE



■ POWERBANK

## 20. Gibt es irgendwelche Einschränkungen zu beachten?

- Nicht empfohlen für Menschen mit Bluthochdruck, Herzschwäche, Asthma oder Ähnlichem, da Orte mit mehr als 4000 Höhenmetern besucht werden, was für manche Menschen ein Gesundheitsrisiko darstellt
- Fluggästen über 65 Jahren wird empfohlen, ihren Arzt zu konsultieren, um eine Empfehlung für Reisen in mehr als 4.000 m Höhe zu erhalten
- Schwangere Frauen sollten immer ihren Arzt im Vorfeld konsultieren
- Achtung: einige Anbieter setzen ein Mindest- und/oder Höchstalter und gestatten die Reise nicht für schwangere Frauen





Logistur  
Academy

# Zusammen- fassung

Sollten Ihre Kunden nun Fragen an Sie zum Salar de Uyuni haben, hoffen wir, dass unser kleines Handbuch Ihnen weiterhilft. Für ein so abenteuerliches Reiseziel müssen Ihre Kunden sich bei der Beratung in sicheren Händen fühlen, um letztendlich ein Reisepaket zu buchen. Wir hoffen, dass wir Ihnen mit unseren 3 Kursen einige Anregungen und Hinweise zur Reiseplanung für den Salar de Uyuni in Bolivien geben konnten.



→ In unserem **Kurs 1 „Überblick zu Salar de Uyuni“** zeigen wir Ihnen alles, was Sie über den Salar de Uyuni wissen müssen. Die Inhalte gliedern sich in mehrere Kapitel, die sich mit Geschichte, Wirtschaft, Demografie, geografischer Lage, Sehenswürdigkeiten in der Region und vielem mehr befassen.

→ Schauen Sie sich gerne auch unseren **Kurs 2 „Reiseplanung Salar de Uyuni“** an. In diesem Kurs zeigen wir Ihnen alles, was Sie wissen müssen, um dieses Reiseziel Ihren Kunden anbieten zu können: Einzelheiten zu den Hauptattraktionen, verfügbare Servicearten, Unterkünfte, eventuellen Probleme, Ideen für Touren und vieles mehr.

→ Fanden Sie dieses E-Book interessant? Dann könnten Sie auch unsere **anderen Kurse** interessieren.





Logistur  
Academy

# Über Logistur DMC

# Kontakt

---

info@logistur.travel



logistur.travel



Whatsapp +56 9 3388 0095



Logistur plant, implementiert und führt Reisen zu verschiedenen Zielen in ganz Südamerika durch, entsprechend den speziellen Anforderungen jeder unserer Partneragenturen.

Wir verfügen über ein Expertenteam und die notwendige Technologie, um die operative Arbeit Ihrer Agentur zu vereinfachen. Geben Sie alles in unsere Hände, dadurch konzentrieren Sie sich auf das Wichtigste: die Zufriedenheit Ihrer Kunden und Ihren Umsatz.

**Kennen Sie jemanden, für den dieses E-Book  
ebenfalls nützlich sein könnte?  
Dann empfehlen Sie Logistur Academy weiter und  
teilen Sie [diesen Link](#).**